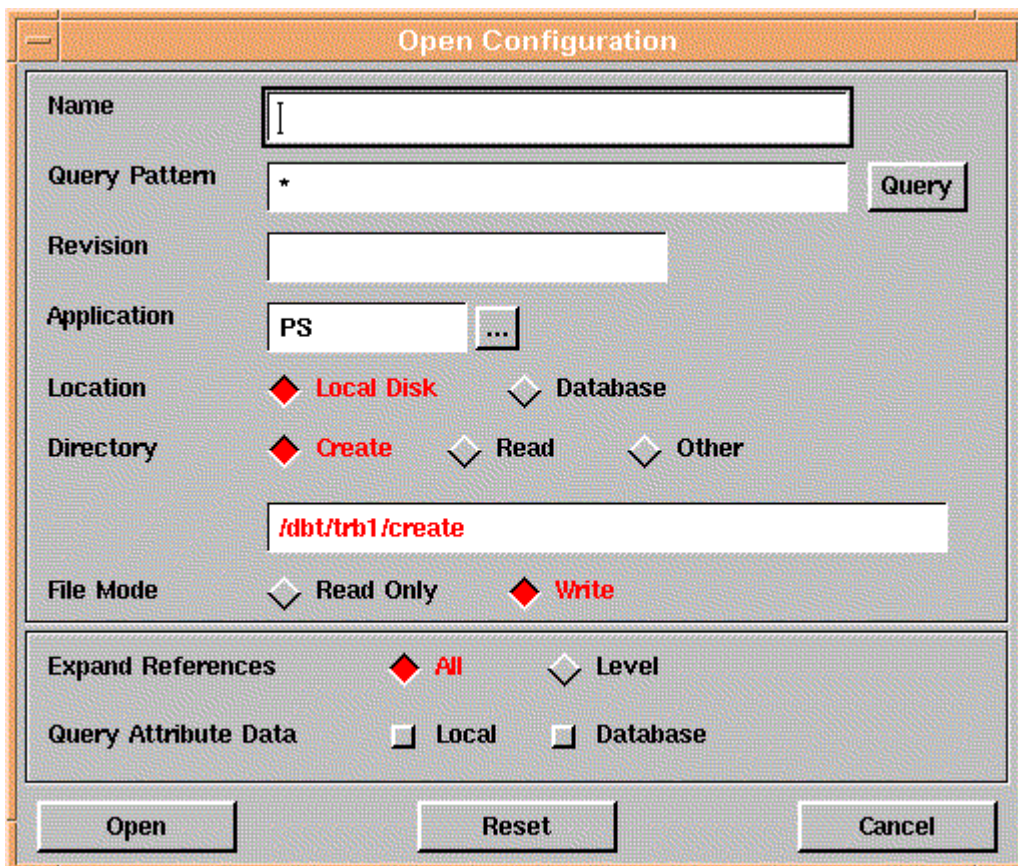


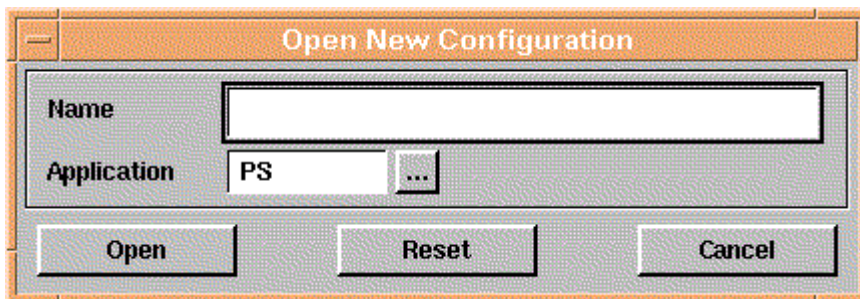
Vorhandene Produkt-Struktur aufrufen :

- 1) EPD.Connect starten
- 2) Information Browser > Structure Mode
- 3) Öffnen einer vorhandenen Struktur
Toolbar > File > Open ...

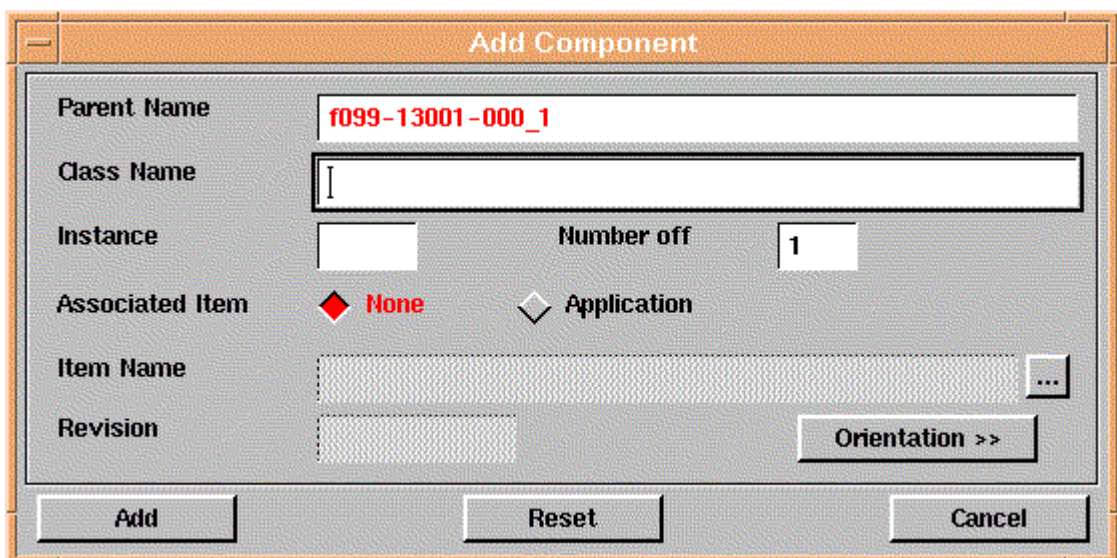


Neue Produkt-Struktur erstellen :

- 1) EPD.Connect starten
- 2) Information Browser > Structure Mode
- 3) Öffnen einer neuen Struktur
Toolbar > File > New > Structure ...

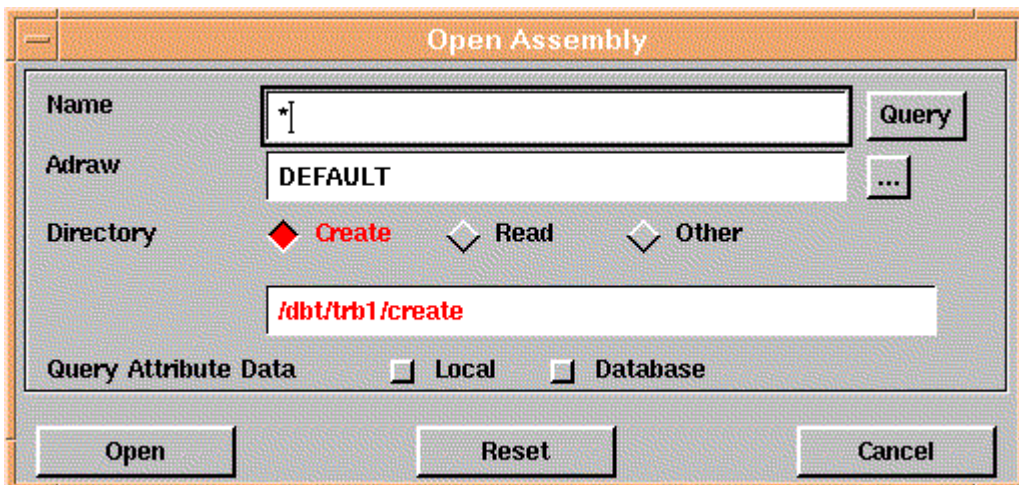


- 4) Neue Komponente einfügen
Toolbar > Edit > Add Component



Vorhandene Assembly aufrufen :

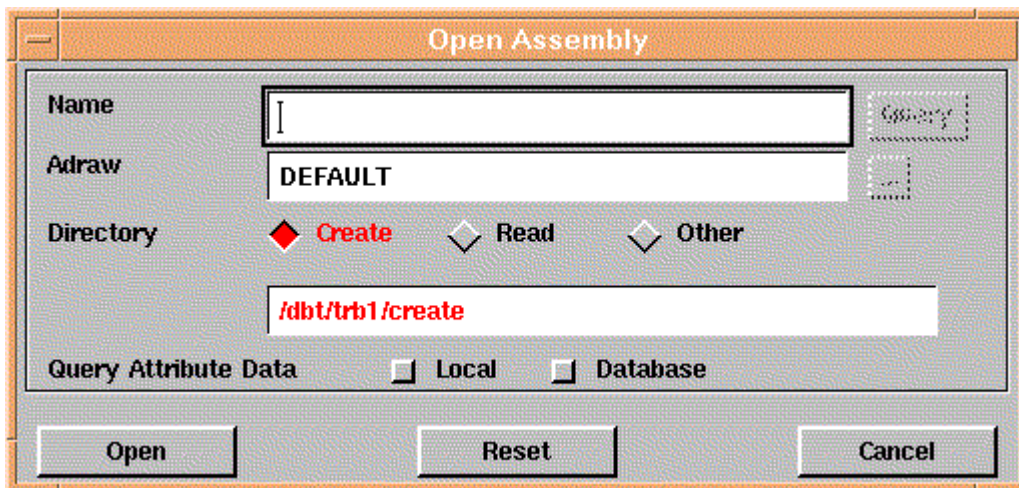
- 1) EPD.Connect starten
- 2) Information Browser > Assembly Mode
- 3) CADDs/CAMU starten
Toolbar > Tools > CADDs/CAMU Window-Handling !
- 4) Öffnen einer vorhandenen Assembly
Toolbar > File > Activate Old Assembly



- 5) Öffnen einer vorhandenen Adrawing (Adrawing DEFAULT sollte „leer“ sein)
Structure Window / rechte Maustaste > Activate Old Adrawing
alternativ
ADRAWING > Activate Old Adrawing
- 6) Komponenten „Locken“

Neue Assembly erstellen :

- 1) EPD.Connect starten
- 2) Information Browser > Assembly Mode
- 3) CADDs/CAMU starten
Toolbar > Tools > CADDs/CAMU Window-Handling !
- 4) Öffnen einer neuen Assembly
Toolbar > File > Activate New Assembly



- 5) Öffnen einer neuen Adrawing (Adrawing DEFAULT sollte nicht genutzt werden)
Structure Window / rechte Maustaste > Activate New Adrawing
alternativ
ADRAWING > Activate New Adrawing