

Übersicht

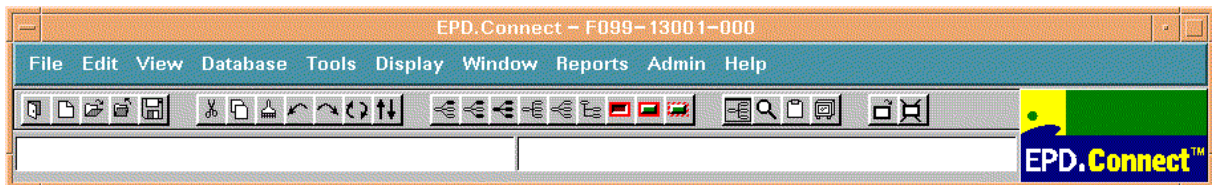
EPD.Connect (Electronic Product Definition) verbindet verschiedene EPD-Applikationen innerhalb eines einheitlichen Desktop Environments. Elektronische Produkt-Informationen können parallel erstellt, verwaltet, genutzt und wiederverwendet werden.

Zu EPD.Connect gehören folgende Basiskomponenten :

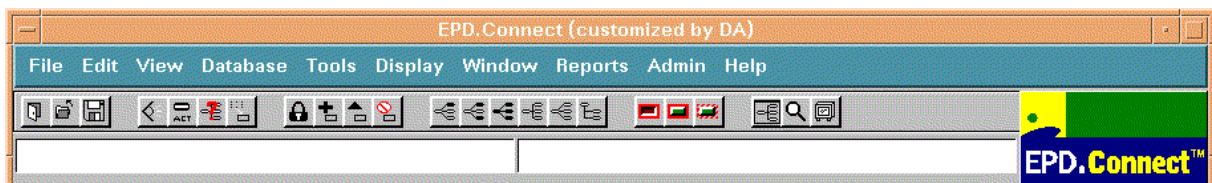
Toolbar / Structure Mode

Hauptfunktionsleiste; Zugriff auf die konfigurierten Applikationen, Tools und Menüs;

Die Menü-Inhalte ändern sich in Abhängigkeit der gewählten Umgebung (Structure-Mode / Assembly-Mode)



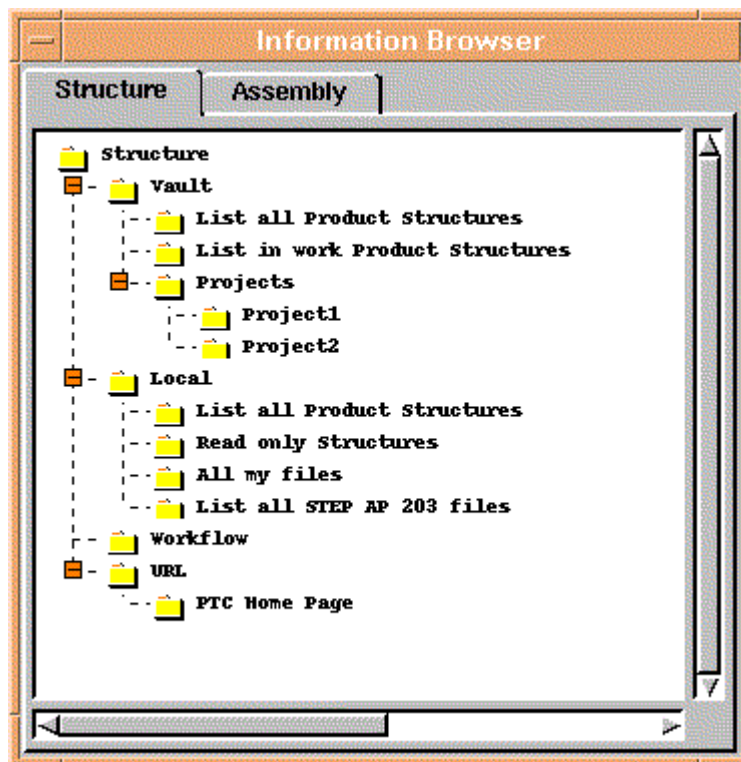
Toolbar / Assembly Mode



Information Browser

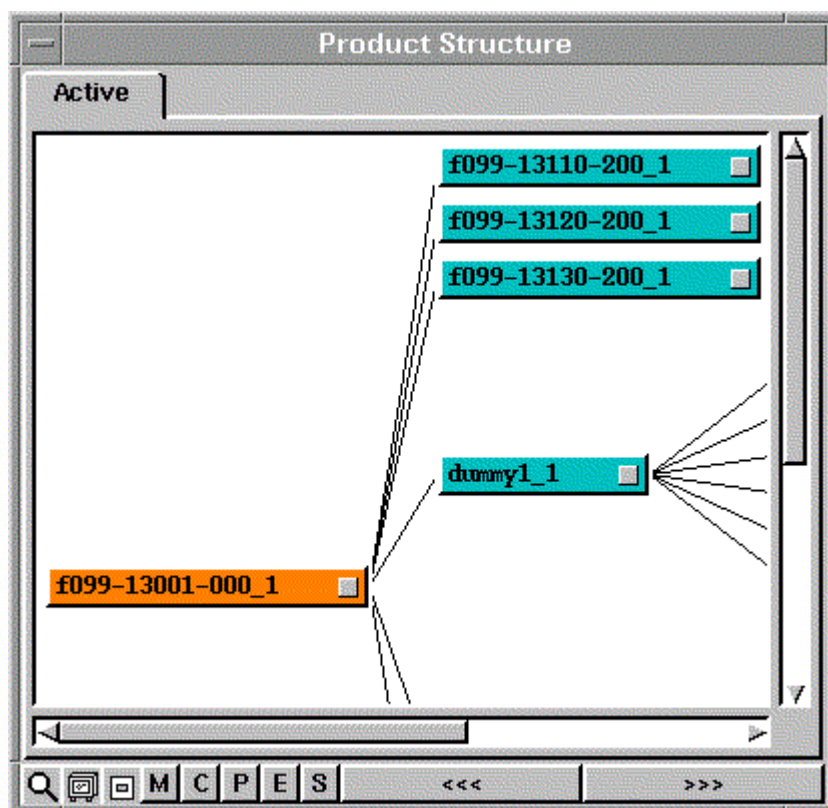
Zugriffsmöglichkeit auf diverse Informationen;

Über Tabulatoren kann im Infobrowser umgeschaltet werden



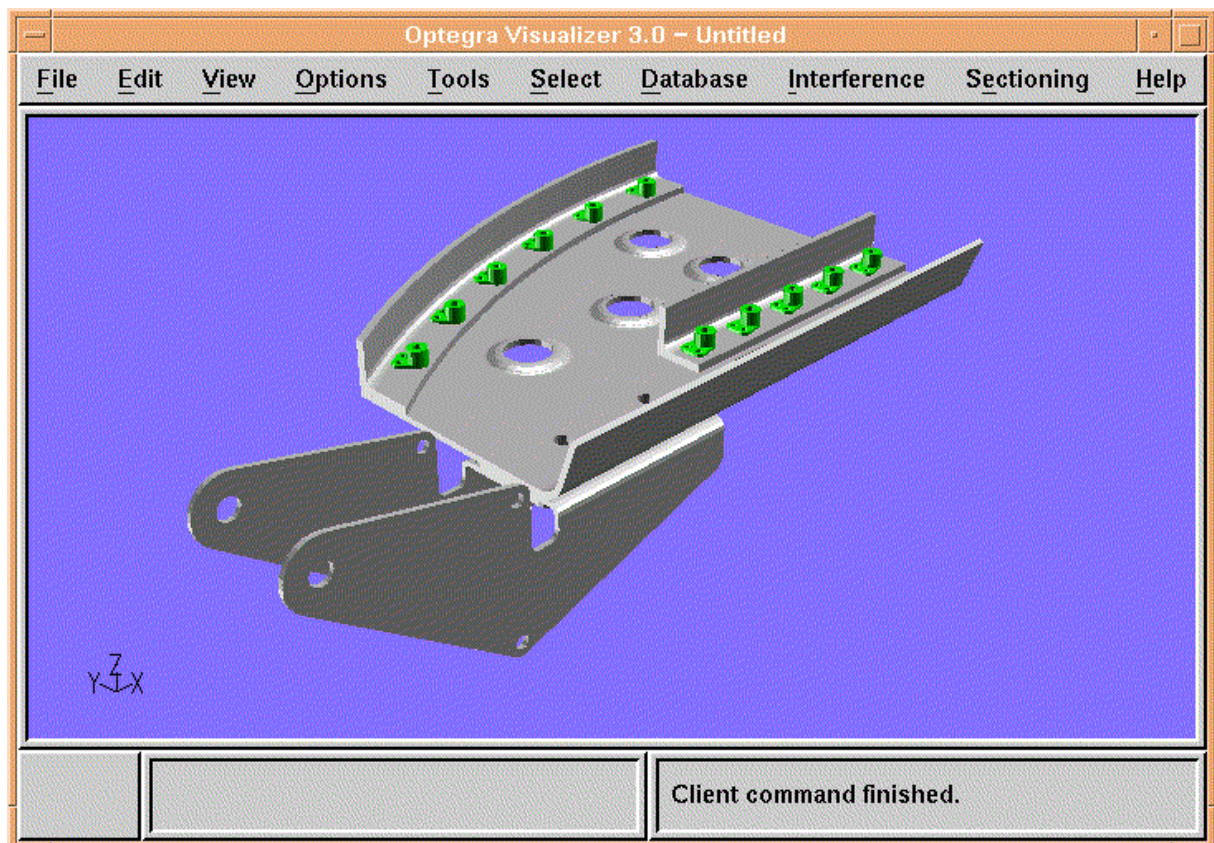
Product Structure Window

Darstellung einer Baugruppe oder eines gesamten Gerätes
 in Form eines Struktur-Baums;
 Erzeugen, verändern und darstellen von Produkt-Strukturen;
 Informationen abfragen (globale/lokale Koordinaten, Attribute)



EPD.Visualizer

Visualisierung von 3D-CAD-Modellen;
Virtual Walk-Through, Interference Checking, Sectioning;
Fotorealistische Darstellung
Lights, Shadows, Reflections, Material Surfaces;
Dynamische Kopplung zur Produkt-Struktur



CADDS 5 / CAMU

Dynamisch gekoppelte 3D-CAD-Anwendung